

ÉPOCA GRIPAL 2016-2017

Ponto da situação da campanha de vacinação a 07/11/2016

1. PROPORÇÃO DE VACINAS POR LOCAL DE ADMINISTRAÇÃO

Local de Administração	n	(%)
Centro de Saúde + Internamento	18.638	78,4
Domicilio	2.891	12,2
Institutos Privados Solidariedade Social (IPSS)	838	3,5
Serviço de Saúde Ocupacional	635	2,7
Lar 3ª Idade	524	2,2
Centro de Dia	172	0,7
Outro Lugar	28	0,1
Hospital	21	0,1
Farmácia da Comunidade	11	0,0
Total	23.758	100,0

2. VACINA

2.1 TIPO

Tipo de Vacina	n	(%)
Gratuita	23.215	97,7
Comprada	543	2,3
Total	23.758	100,0

2.2 GÉNERO

Género	n	(%)
Masculino	8.648	36,4
Feminino	15.110	63,6
Total	23.758	100,0

3. TAXA DE COBERTURA POR GRUPO ETÁRIO

3.1 GRUPO ETÁRIO: 0 AOS 64 ANOS

Anos	N.º Vacinados	População	Taxa de Cobertura (%)
0 a 19	299	54.052	0,6
20 a 59	5.352	147.986	3,6
60 a 64	2.218	14.485	15,3
Total até 64 Anos	7.869	216.523	3,6

3.2 GRUPO ETÁRIO: 65 E MAIS ANOS

Anos	N.º Vacinados	População	Taxa de Cobertura (%)
65 a 69	3.691	11.846	31,2
70 a 74	3.675	9.759	37,7
75 a 79	3.445	8.155	42,2
80 a 84	2.902	6.242	46,5
85 e +	2.176	3.899	55,8
Total 65 e + Anos	15.889	39.901	39,8

4. VACINAS ADMINISTRADAS POR FACTOR DE RISCO (<65 anos)

Fator de Risco	N.º Vacinados	Proporção (%)	N.º Utentes (ICPC-2) b)	Taxa Cobertura (%)
GRATUITOS				
DOENÇAS DO FORO RESPIRATORIO	2.072	32,8	5.335	38,8
DIABETES	1.915	30,3	15.725	12,2
CARDIOVASCULARES	789	12,5	-	-
OBESIDADE	400	6,3	-	-
DOENTES IMUNODEPRIMIDOS	279	4,4	-	-
INTERNADOS INST.SAUDE P/PERIODOS LONGOS	232	3,7	-	-
GRÁVIDAS	132	2,1	c) 1.171	11,3
DOENÇAS NEUROMUSCULARES	117	1,9	-	-
DOENÇA RENAL - SEM DIALISE	52	0,8	-	-
TRANSPLANTAÇÃO	46	0,7	-	-
DOENÇAS HEPÁTICAS	43	0,7	-	-
DOENÇA RENAL - COM DIALISE	30	0,5	-	-
HEMOGLOBINOPATIAS	14	0,2	-	-
TRISSOMIA 21	11	0,2	-	-
FIBROSE QUISTICA	10	0,2	-	-
MULHERES A AMAMENTAR	3	0,0	-	-
DÉFICE ALFA-1 ANTITRIPSINA	3	0,0	-	-
TERAPÉUTICA COM SALICITADOS	0	0,0	-	-
DOENÇA RENAL	0	0,0	-	-
TOTAL GRATUITOS	6.148	97,2	-	-
NÃO GRATUITOS				
OUTROS	112	1,8	-	-
IDADE ENTRE 60-64 ANOS	52	0,8	-	-
COABITANTES PESSOAS GR.ALVO VAC.GRATUITA	12	0,2	-	-
COAB.E PREST CUIDADOS A CR. <6 M C/	0	0,0	-	-
TOTAL NÃO GRATUITOS	176	2,8	-	-
TOTAL GERAL a)	6.324	100,0	-	-

5. GRUPOS PROFISSIONAIS

5.1 TAXA DE COBERTURA POR GRUPO PROFISSIONAL - SESARAM, EPE

Grupo Profissional	Vacinados (Campanha 2016/2017)	N.º de Profissionais		Taxa de Cobertura Vacinal (%)	
		Inscritos em 31/12 de:		2014	2015
		2014	2015		
PROF.DE SAÚDE - ENFERMEIROS	401	1.554	1.531	25,8	26,2
PESSOAL DOS SERVIÇOS GERAIS	394	1.523	1.497	25,9	26,3
PROF.DE SAÚDE - MÉDICOS	123	548	525	22,4	23,4
OUTROS PROFISSIONAIS	93	727	685	12,8	13,6
OUTROS PROFISSIONAIS DE SAÚDE	74	95	150	77,9	49,3
PROF.SAÚDE - T.DIAG.TERAPÉUTICA	42	253	269	16,6	15,6
Total	1.127	4.700	4.657	24,0	24,2

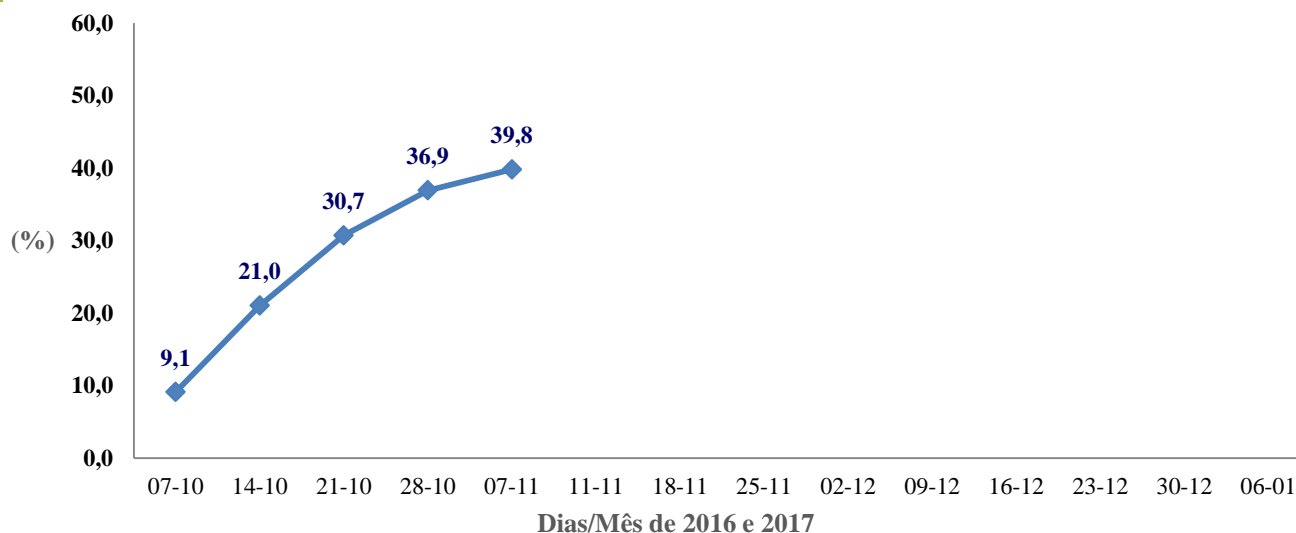
5.2. PROPORÇÃO DE VACINAS ADMINISTRADAS - HOSPITAIS E CENTROS DE SAÚDE

Grupo Profissional	Local					
	Hospitais		Centros de Saúde		Total	
	n	(%)	n	(%)	n	(%)
PROF.DE SAÚDE - ENFERMEIROS	217	31,7	184	41,6	401	35,6
PESSOAL DOS SERVIÇOS GERAIS	253	36,9	141	31,9	394	35,0
PROF.DE SAÚDE - MÉDICOS	78	11,4	45	10,2	123	10,9
OUTROS PROFISSIONAIS	51	7,4	42	9,5	93	8,3
OUTROS PROFISSIONAIS DE SAÚDE	47	6,9	27	6,1	74	6,6
PROF.SAÚDE - T.DIAG.TERAPÊUTICA	39	5,7	3	0,7	42	3,7
Total	685	100,0	442	100,0	1.127	100,0

5.3. PROPORÇÃO DE VACINAS ADMINISTRADAS - OUTRAS ORGANIZAÇÕES

Grupo Profissional - Outras Organizações	n	(%)
PESSOAL SERVIÇOS GERAIS (OUTRAS ORGAN.)	238	59,5
OUTROS PROFISSIONAIS (OUTRAS ORGANIZ.)	116	29,0
OUTROS PROFISSIONAIS DE SAÚDE (OUTRAS)	22	5,5
ENFERMEIROS (OUTRAS ORGANIZAÇÕES)	17	4,3
PROF.DE SAÚDE - MÉDICOS	5	1,3
TECN.DIAGNÓSTICO E TERAPÊUTICA (OUTRAS)	2	0,5
Total	400	100,0

6. EVOLUÇÃO DA TAXA DE COBERTURA À POPULAÇÃO IDOSA (≥ 65 anos)



Fonte: N.º Vacinas Administradas: Extraídas do programa informático "Citrix" em 07-11-2016, pelas 10:25 (H/min) - dados trabalhados pelo IASAÚDE, IP-RAM; População: Estimativas da População Residente em 31/XII/2015 - DREM/INE.

Nota: Ver circular normativa da Campanha de Vacinação contra a Gripe, com a vacina trivalente para a época 2016/2017: http://www.iasaude.pt/attachments/article/678/orientaca_tecnica_2_2016_vacinacao_gripe.pdf

- a) Existem 18 vacinas administradas (< 65 anos) que contemplam situações específicas, não incluídas no ponto 4;
- b) Núcleo de Estatística e Gestão de Doentes, SESARAM, E.P.E. ;
- c) Produção 2015, SESARAM, E.P.E. .